



Cesta de picnic Formas y sabores



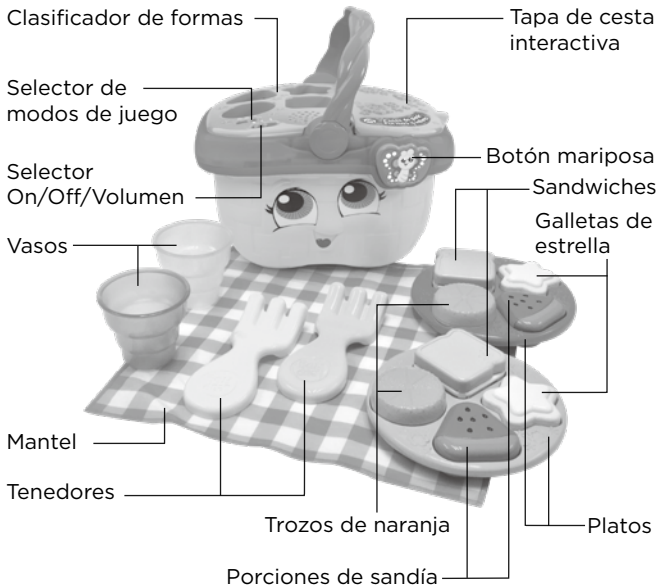
Manual de instrucciones

Se recomienda conservar este manual, contiene información importante.

91-003482-012 (SP)

INTRODUCCIÓN

Cesta de picnic Formas y sabores, animará al más pequeño de la casa a disfrutar del picnic más divertido aprendiendo formas, colores, números, modales y mucho más.



INCLUIDO EN ESTE EMBALAJE

- Una Cesta de picnic Formas y sabores
- Dos trozos de naranja
- Dos sandwiches
- Dos porciones de sandía
- Dos galletas de estrella
- Dos tenedores
- Dos vasos
- Dos platos
- Un mantel
- Un manual de instrucciones

⚠ ADVERTENCIA: este producto no es adecuado para usar con comida o líquido.

ADVERTENCIA:

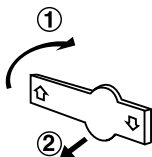
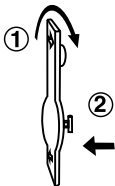
- * Los materiales de este embalaje, tales como cintas, cuerdas, hojas de plástico, alambres, etiquetas, cierres de seguridad y tornillos de embalaje, no son parte de este juguete y deberían ser desechados por la seguridad de su hijo.
- * Usar bajo la vigilancia de un adulto.

Nota:

Conserve el manual. Contiene información importante.

SISTEMA DE SUJECIÓN EN EL EMBALAJE:

- ① Gire el sistema de sujeción en sentido contrario a las agujas del reloj.
- ② Tire de él hacia afuera, ya no lo necesitará más.



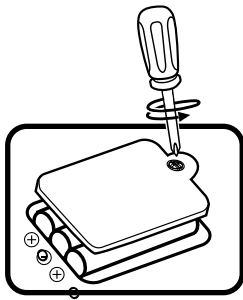
INSTALACIÓN DE LAS PILAS

1. Asegúrese de que el juguete esté apagado.
2. Localice el compartimento de las pilas en la base del juguete. Utilice un destornillador para abrirlo.
3. Si hay pilas instaladas en la unidad, extráigalas tirando de uno de los extremos.
4. Coloque 3 pilas AA nuevas según muestra el dibujo. Para un mejor rendimiento se recomienda pilas alcalinas o baterías de Ni-MH (níquel-hidruro metálico) totalmente cargadas.
5. Coloque de nuevo la tapa y cierre el compartimento, asegurándose de que el tornillo está suficientemente apretado.

¡ADVERTENCIA!

Las pilas deben ser colocadas por un adulto.

Mantenga las pilas fuera del alcance de los menores.



IMPORTANTE: INFORMACIÓN SOBRE LAS PILAS

- Instale las pilas correctamente respetando los signos de polaridad (+, -) para evitar cualquier tipo de fuga.
- No mezcle pilas nuevas y viejas.
- No utilice pilas de diferentes tipos.
- Utilice únicamente el tipo de pilas recomendadas.
- No se debe provocar cortocircuitos en los bornes de una pila.
- Extraiga las pilas cuando no se vaya a utilizar el juguete durante un largo periodo de tiempo.
- Retire las pilas usadas del juguete.
- No acerque ni tire las pilas al fuego.

PILAS RECARGABLES

- Retire las pilas recargables del juguete para su carga.
- Se debe recargar las pilas recargables siempre bajo la vigilancia de un adulto.
- No intente recargar pilas normales.
- VTech se preocupa por nuestro planeta.
- VTech le anima a darle una segunda vida a su juguete llevándolo a un Punto Limpio. De esta forma sus materiales se podrán reciclar respetando así el medio ambiente.
- Busque en su localidad el Punto Limpio más cercano.

- Ayúdenos a cuidar nuestro entorno, es responsabilidad de todos. Este símbolo indica que este producto y sus pilas no deben tirarse a la basura al final de su vida útil, sino que deben ser depositados en contenedores especiales, para poder reciclarlos adecuadamente y así evitar daños en el medio ambiente o efectos perjudiciales para la salud. Por favor, respete la normativa vigente y recurra a un Punto Limpio o a los servicios destinados para tal fin en su localidad.



- Los símbolos Hg, Cd, o Pb, indican que las pilas contienen un nivel de mercurio (Hg), cadmio (Cd) o plomo (Pb) mayor del permitido en la directiva europea (2006/66/CE).






- La barra negra, indica que el producto está en el mercado después del 13 de agosto de 2005.



CARACTERÍSTICAS

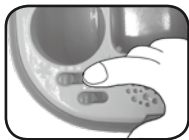
1. On/Off/Control de volumen

Para encender la unidad, deslice el interruptor a la posición de **volumen bajo** () o la posición de **volumen alto** (). Para apagar el producto, deslícelo a la posición **Off** ().



2. Selector de modos

Deslice el selector para elegir el modo de juego: Música, Formas y colores y Vámonos de Picnic.



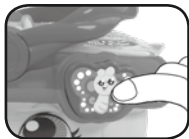
3. Desconexión automática

Para preservar la duración de las pilas, el juguete **Cesta de picnic Formas y sabores**, se apagará de manera automática después de unos minutos sin actividad. Para encender de nuevo la unidad, pulse el botón **Mariposa**.



4. Botón Mariposa

Pulse el botón Mariposa para escuchar una gran variedad de divertidas respuestas en cada modo de juego.



5. Clasificación de formas

Al colocar las formas en su hueco, se activarán divertidas respuestas.



6. Tapa interactiva

Abrir y cerrar para escuchar sonidos y frases divertidas.



ACTIVIDADES

Modo Música

Inserte las diferentes formas por los agujeros de la tapa, presione el botón Mariposa o abra la tapa interactiva para escuchar canciones y sonidos.



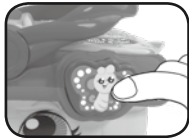
Modo Formas y colores

Inserte las diferentes formas por los agujeros, presione el botón Mariposa o abra la tapa interactiva para escuchar frases a cerca de formas y colores.



Modo Vámonos de picnic

Pulse el botón Mariposa para escuchar algunas frases educativas sobre alimentos y modales en la mesa.



CUIDADO Y MANTENIMIENTO

1. Limpie el juguete con un paño suave ligeramente húmedo. No utilice disolventes ni abrasivos.
2. Manténgalo lejos de la luz directa del sol o de cualquier otra fuente de calor.
3. Quite las pilas cuando el juguete no vaya a ser utilizado durante un largo periodo de tiempo.
4. No deje caer la unidad sobre superficies duras, ni la esponja a la humedad o al agua.
5. No trate de reparar la unidad ni desmontar el producto.

SOLUCIÓN DE PROBLEMAS

Si por alguna razón la unidad deja de funcionar o lo hace con irregularidad, por favor, siga estos pasos:

1. Apague el juguete.
2. Quite las pilas.
3. Deje que la unidad repose durante unos minutos, después, vuelva a poner las pilas.
4. Encienda el juguete, ahora debería funcionar.
5. Si el producto sigue sin funcionar, utilice pilas nuevas. Si el problema continúa, por favor, póngase en contacto con nuestro Servicio de Atención al Cliente a través de la página web leapfrog.es. Las consultas deben ser realizadas por un adulto.



***Para buscar más información
acerca de los productos visite
nuestra página web.***

leapfrog.es

***Para obtener información acerca de la
garantía, visite esta página web
www.leapfrog.com/es-es/legal/warranty-es***

LeapFrog Enterprises, Inc.,
es propiedad de VTech Holdings Limited.
TM & © 2018 LeapFrog Enterprises, Inc.
Todos los derechos reservados.

Impreso en China.
91-003482-012 (SP)