



P'tit chariot de ménage Magi'clean



Manuel d'utilisation

Ce manuel comporte des informations importantes.
Veuillez le conserver pour consultation ultérieure.
LeapFrog est une marque du groupe VTech.

INTRODUCTION

Vous venez d'acquérir le P'tit chariot de ménage Magi'clean. Félicitations !

Votre enfant découvre les chiffres et les couleurs aux côtés d'un seau interactif débordant d'énergie ! Les 5 accessoires inclus permettent de varier les différentes activités. Faire le ménage n'a jamais été aussi amusant !



CONTENU DE LA BOÎTE

- Un **P'tit chariot de ménage Magi'clean**



Un seau interactif



Un anneau pour le seau



Un vaporisateur



Une serpillière et son manche



Un chiffon



Une pelle



Une balayette

- Un guide de démarrage rapide

ATTENTION :

Pour la sécurité de votre enfant, débarrassez-vous de tous les produits d'emballage tels que rubans adhésifs, feuilles de plastique, attaches, étiquettes, cordons et vis d'emballage. Ils ne font pas partie du jouet.

NOTE :

Il est conseillé de sauvegarder ce manuel d'utilisation car il comporte des informations importantes.

WARNING:

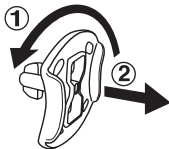
All packing materials such as tape, plastic sheets, packaging locks, removable tags, cable ties, cords and packaging screws are not part of this toy, and should be discarded for your child's safety.

NOTE:

Please save this Instruction Manual as it contains important information.

Pour retirer l'attache de la boîte :

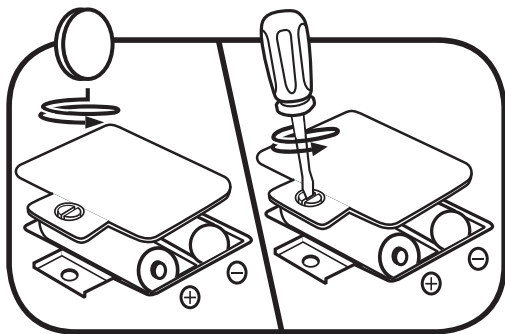
- ① Tourner l'attache permettant de fixer le jouet à sa boîte dans le sens inverse des aiguilles d'une montre.
- ② Retirer et jeter l'attache en plastique.



ALIMENTATION

INSTALLATION DES PILES

1. Avant d'insérer les piles, s'assurer que le jouet est éteint.
2. Ouvrir le compartiment à piles situé sous le jouet à l'aide d'un tournevis.
3. Si des piles usagées sont présentes dans le jouet, retirer ces piles en tirant sur l'une des extrémités.
4. Insérer 2 piles LR6/AA en respectant le schéma qui se trouve dans le compartiment à piles. Pour de meilleures performances, il est recommandé d'utiliser des piles alcalines ou des piles rechargeables Ni-MH pleinement rechargées.
5. Refermer soigneusement le couvercle du compartiment et s'assurer que la vis est bien serrée.





ATTENTION :

Les piles ou accumulateurs doivent être installés par un adulte. Tenir les piles ou accumulateurs hors de portée des enfants.



WARNING:

Adult assembly required for battery installation.
Keep batteries out of reach of children.

IMPORTANT : INFORMATIONS CONCERNANT LES PILES

Les piles fournies avec le produit permettent de tester le jouet en magasin mais ne sont pas des piles longue durée.

- Mettre en place les piles ou les accumulateurs en respectant les polarités + et -.
- Ne pas mélanger des piles ou des accumulateurs neufs avec des usagés.
- Ne pas mélanger différents types de piles : alcalines, zinc-carbone et rechargeables.
- Seules des piles du type recommandé doivent être utilisées.
- Ne pas mettre les bornes d'une pile ou d'un accumulateur en court-circuit (en reliant directement le + et le -).
- Retirer les piles ou les accumulateurs en cas de non-utilisation prolongée.
- Enlever les piles ou les accumulateurs usagés du jouet.
- Ne les jeter ni au feu ni dans la nature.

PILES RECHARGEABLES :

- Enlever, lorsque c'est possible, les accumulateurs du jouet pour les recharger.
- Les accumulateurs ne doivent être chargés que sous la surveillance d'un adulte.
- Ne pas tenter de recharger des piles non rechargeables.

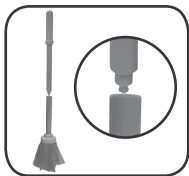
ASSEMBLAGE

Pour la sécurité de votre enfant, le **P'tit chariot de ménage Magi'clean** doit impérativement être assemblé par un adulte. Une fois assemblé, le jouet ne peut être désassemblé.

1. Bien accrocher l'anneau sur le seau.



2. Attacher ensemble la serpillière et son manche. Vous entendrez un "clic" signifiant que les pièces sont correctement assemblées.



NOTE :

Si le jouet s'éteint ou la lumière s'affaiblit pendant le jeu, nous vous conseillons de changer les piles.

FONCTIONNALITÉS

1. Curseur Marche/Arrêt/Sélection du mode de jeu

Déplacer le **curseur Marche/Arrêt/Sélection du mode de jeu** pour choisir entre les modes Couleurs et dénombrement 123, Musique et ménage 1 2 3, et À ton tour ! ★ . Pour éteindre le jouet, déplacer le curseur sur la position Arrêt.



2. Pompe à savon

Appuyer sur la pompe à savon pour entendre des phrases et des sons amusants.



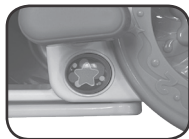
3. Pédale

Placer la serpillière dans le seau puis appuyer sur la pédale pour actionner l'essorage. Vous entendrez des sons réalistes et amusants.



4. Bouton Étoile

En appuyant sur le bouton Étoile, vous déclencherez des activités ludiques pour apprendre, danser et faire le ménage.



ACTIVITÉS

1. Mode Couleurs et dénombrement

Déplacer le **curseur Marche/Arrêt/Sélection du mode de jeu** sur l'icône **123** pour apprendre à compter et à reconnaître les couleurs. Vous entendrez des situations amusantes dans lesquelles votre enfant devra identifier les accessoires et les couleurs. Des chansons entraînantes seront jouées pour accompagner votre enfant dans son apprentissage. Appuyer sur la pompe à savon ou la pédale pour déclencher des sons amusants et découvrir les chiffres.



2. Mode Musique et ménage

Déplacer le **curseur Marche/Arrêt/Sélection du mode de jeu** sur l'icône **♪** pour danser et nettoyer en musique ! Appuyer sur la pompe à savon pour entendre des phrases et des sons amusants. Appuyer sur la pédale pour jouer des chansons et des sons rigolos.



3. Mode À ton tour !

Déplacer le **curseur Marche/Arrêt/Sélection du mode de jeu** sur l'icône **★** pour participer aux tâches ménagères. Vous entendrez des situations rigolotes dans lesquelles votre enfant devra se montrer réactif. Appuyer sur la pompe à savon ou sur la pédale pour entendre des phrases et des sons amusants.



PAROLES DES CHANSONS

Chanson 1

« Au travail ! Retrouse tes manches,
C'est parti pour le grand nettoyage ! »

Chanson 2

« Nettoyons, balayons, lavons, frottons,
Chacun s'y met, en chanson ! »

Chanson 3

« Prends le chiffon rouge, la serpillière verte
Et le spray violet, voilà tu es prêt ! »

Chanson 4

« Ok, musique ! Nettoyons !

Nettoyons à gauche ! Nettoyons à droite !

Nettoyons le jour ! Nettoyons la nuit !

Saute en rythme !

Il faut qu'ça brille et qu'ça swingue, il faut qu'ça brille et
qu'ça swingue,

avec Magi'clean !

Nettoyons en haut ! Nettoyons en bas !

Nettoyons plus vite !

Tourne-toi, regarde ! C'est d'une propreté ! J'en ai terminé ! »

Chanson 5

« Ok, musique ! Balayons !

Balayons à gauche ! Balayons à droite !

Balayons le jour ! Balayons la nuit !

Frappe des mains !

Il faut qu'ça brille et qu'ça swingue, il faut qu'ça brille et qu'ça swingue, avec Magi'clean !

Balayons en haut ! Balayons en bas !

Balayons moins vite !

Tourne-toi, regarde ! C'est d'une propreté ! J'en ai terminé ! »

Chanson 6

« Ok, musique ! Essayons !

Essayons à gauche ! Essayons à droite !

Essayons le jour ! Essayons la nuit !

Saute en rythme !

Il faut qu'ça brille et qu'ça swingue, il faut qu'ça brille et qu'ça swingue, avec Magi'clean !

Essayons en haut ! Essayons en bas !

Essayons moins vite !

Tourne-toi, regarde ! C'est d'une propreté ! J'en ai terminé ! »

ENTRETIEN

1. Pour nettoyer ce jouet, utiliser un linge légèrement humide. Ne pas utiliser de solvants ni de produits corrosifs.
2. Éviter toute exposition prolongée de ce jouet au soleil ou à toute autre source de chaleur.
3. Entreposer ce jouet dans un endroit sec.
4. Ce jouet est fabriqué avec des matériaux résistants. Néanmoins, lui éviter les chocs contre des surfaces dures.

EN CAS DE PROBLÈME

Si le jouet ne fonctionne plus ou semble dysfonctionner, suivre ces étapes :

1. Éteindre le jouet.
2. Retirer les piles.
3. Attendre quelques minutes avant de remettre les piles.
4. Allumer le jouet. Il sera normalement prêt à redémarrer.
5. Si le jouet ne fonctionne toujours pas, remplacer les piles par des piles neuves. Si le problème persiste, merci de contacter le service consommateurs.

Impact de l'environnement

Une défaillance de fonctionnement de l'appareil peut survenir s'il est sujet à des interférences avec les fréquences radioélectriques. Le fonctionnement normal de l'appareil devrait reprendre avec l'arrêt des interférences. Si ce n'est pas le cas, il peut s'avérer nécessaire d'éteindre et rallumer l'appareil ou de retirer et réinstaller les piles. Dans l'éventualité peu probable d'une décharge électrostatique, un mauvais fonctionnement et une perte de mémoire de l'appareil peuvent se produire. L'utilisateur doit alors retirer et réinstaller les piles pour réinitialiser l'appareil.

SERVICE CONSOMMATEURS

Si vous rencontrez un problème qui ne peut être résolu à l'aide de ce manuel, ou pour toute question ou suggestion que vous souhaiteriez nous soumettre, nous vous invitons à contacter notre service consommateurs :

- Par téléphone au 1 800 701 5327
- Via notre site Internet
www.leapfrog.com/fr-ca/support

ADDENDUM

Cet appareil a été approuvé et soumis aux limites d'un appareil numérique de classe B, il est également conforme à la partie 15 des règlements FCC. Ces limites visent à fournir une bonne protection contre les interférences qui pourraient être nuisibles à l'intérieur d'une habitation. Cet appareil génère, utilise et peut irradier des fréquences radio. S'il n'est pas installé et utilisé en adéquation avec les instructions, celui-ci peut causer des interférences avec les ondes radio. Cependant, il n'y a aucune garantie qu'une interférence ne puisse se produire dans certains cas spécifiques. Si cet appareil cause une interférence brouillant la réception des postes de radio ou de télévision - ce qui peut se détecter en allumant et en éteignant l'appareil - l'utilisateur devra alors tenter de rectifier la situation en prenant les mesures suivantes :

- Réorienter ou déplacer l'antenne de réception
- Augmenter l'espace entre l'appareil et le poste récepteur
- Brancher l'appareil à la sortie d'un circuit différent de celui du poste récepteur
- Consulter votre revendeur ou un spécialiste des postes de radio et de télévision



***Venez découvrir tous nos
produits sur Internet :
leapfrog.ca***

LeapFrog est une marque de la société
VTech Holding Limited.
MC & © 2022 LeapFrog Enterprises, Inc.
Tous droits réservés.
IM-615800-003
Version:0